

# KRC WEB REPORT

## 徒然想

月夜の輝きが、透き通った空気の中に強くしみわたる季節になりました。秋の虫たちの声が聞こえ、冷えた風が心地よく通り過ぎ、そろそろ熱帯が恋しい宵の口。肴は、焼いた秋刀魚が良い。そこに、かぼちゃの煮つけを少々。湯豆腐も嬉しいところ。などと、思いつつ、仕事を片付けております。皆様も、季節の変わり目、くれぐれもご自愛くださいませ。

## TECHNICAL TOPICS 今月の技術情報

### モータパラグライダーで崩落部分を測量

7月の西日本豪雨で大きな被害を受けた中四国では、道路や河川の復旧のための災害査定に向け、航空機や UAV を用いた空からの測量が広範囲に実施されています。弊社では、広島、愛媛県内の斜面崩壊、崖崩れを効率的に高精細で取得するためモータパラグライダーに Lidar を搭載し、また地上の PC で飛行コースや点密度の状況をリアルタイムにモニターすることが可能な計測システム（以下モータパラ LP）を用い、この1か月で計5平方キロにも及ぶ広大なエリアの測量を行いました。現在は後処理解析、数値図化から災害査定の資料作成を行っています。

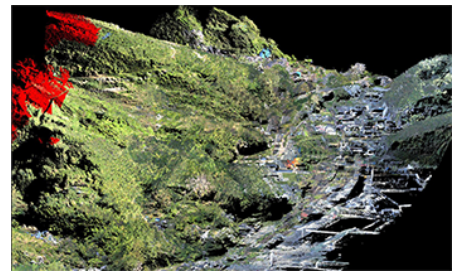
このモータパラ LP は、砂防急傾斜地など樹木下の複雑な地形を、低空で計測ができ、UAV とセスナ・ヘリコプターの隙間を補間する「期待できるプラットホーム」です。UAV に比べおよそ8分の1の日数で効率的に3D計測が可能です。また UAV やモータパラ LP の飛行が困難な場所や、樹木に覆われ GNSS 環境の悪い場所などでは、携帯して対象周囲を歩くだけで3D計測が可能な [モバイルスキャナ \(Stencil\)](#) は、災害後の迅速な対応が可能です。



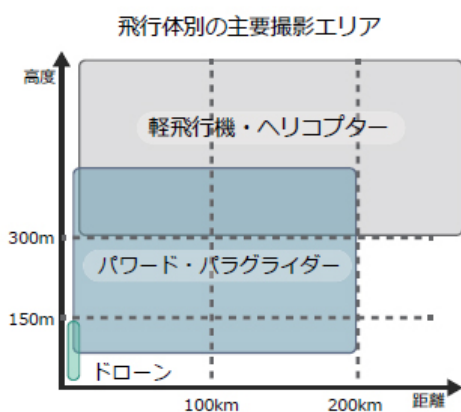
被災状況の例



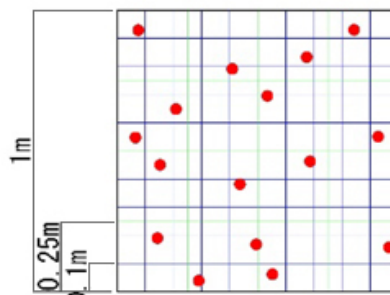
計測状況



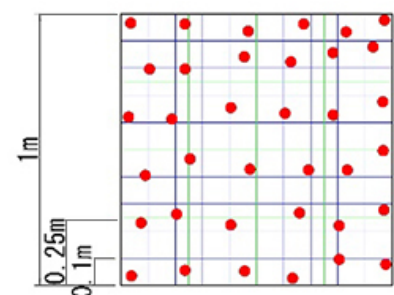
計測データ



### ●計測点密度



航空レーザ  
レベル 500 16点/m<sup>2</sup>



パラグライダーレーザ  
レベル 500 36点/m<sup>2</sup>

※対地高度50m、飛行速度10m/sの場合  
※点間隔は進行方向20cm、横断方向20cm

当社HPでもご紹介しています。

<http://www.krcnet.co.jp/topics/topics127.html>

関連記事の紹介

Yahoo! JAPAN ニュース <https://headlines.yahoo.co.jp/hl?a=20181011-11005501-ehime-138>

(株)計測リサーチコンサルタント HP:<http://www.krcnet.co.jp> Mail:[krc@krcnet.co.jp](mailto:krc@krcnet.co.jp) 問合せ:<http://www.krcnet.co.jp/contact/contact.htm>